



# SOUNDLESS

BY CADEINOR

PAINEÍS ACÚSTICOS EM PET FELTRO - ACOUSTIC PANELS IN PET FELT  
PANNEAUX ACOUSTIQUES EN FEUTRE PET - PANELES ACÚSTICOS EN FIELTRO PET

COLEÇÃO DE CORES | COLOR COLLECTION | COLLECTION DE COULEURS | COLECCIÓN DE COLORES



09H



09L

### **Desempenho Acústico | Acoustic Performance Performances Acoustiques | Rendimiento Acústico**

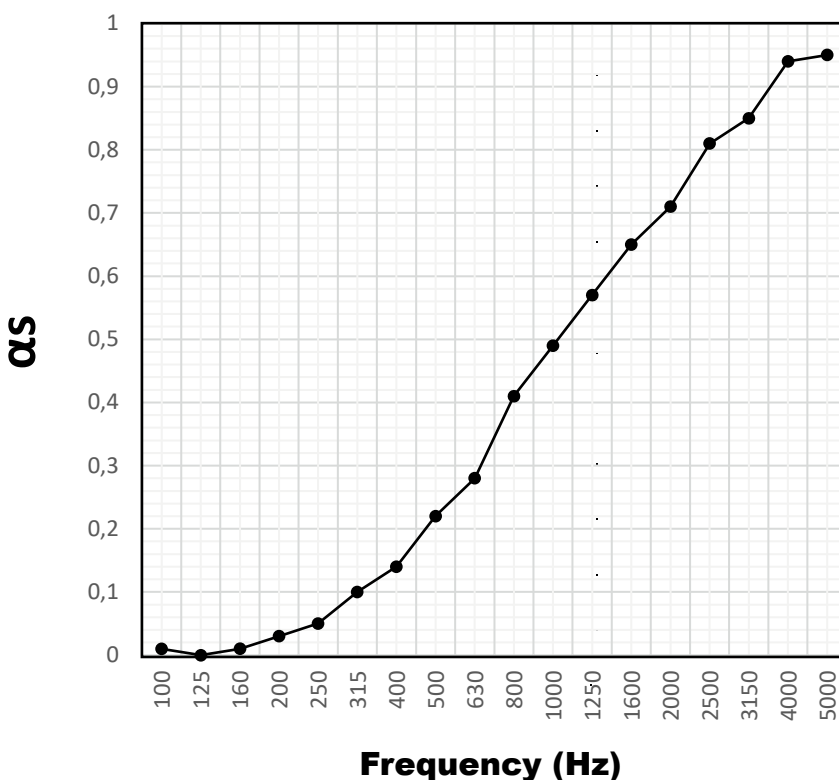
O gráfico apresenta a terceira oitava dos coeficientes de absorção sonora (de acordo com a medição da absorção sonora, ISO 354 em sala de reverberação).

The graph shows the third octave of the sound absorption coefficients (according to sound absorption measurement, ISO 354 in reverberation room).

Le graphique montre le tiers d'octave des coefficients d'absorption acoustique (selon la mesure d'absorption acoustique, ISO 354 en salle de réverbération).

El gráfico muestra el tercio de octava de los coeficientes de absorción acústica (según medida de absorción acústica, ISO 354 en sala reverberante).

Volume of the reverberation room	Vs, m <sup>3</sup>	240	Installation type:	Type A
Room temperature	T1, °C	20	T2, °C	20
Relative humidity of test rooms	H1, %	50	H2, %	50
Sample size (width x length), mm	600x1219		Thickness	12
Tratamento de borda	/		Mass, kg/m <sup>2</sup>	1.67
Test area, m <sup>2</sup>	11.0			



# Cores | Colors | Couleurs | Colores - 9 mm / 12 mm

---



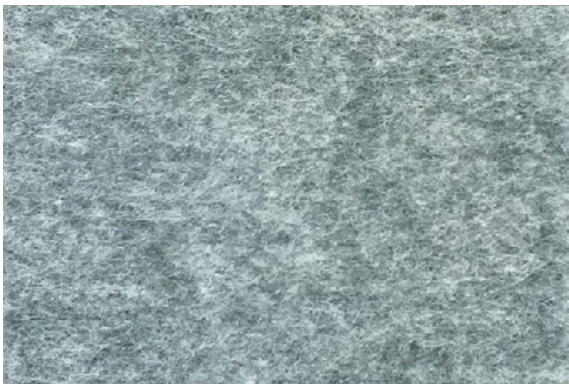
09P

12P



09C

12C



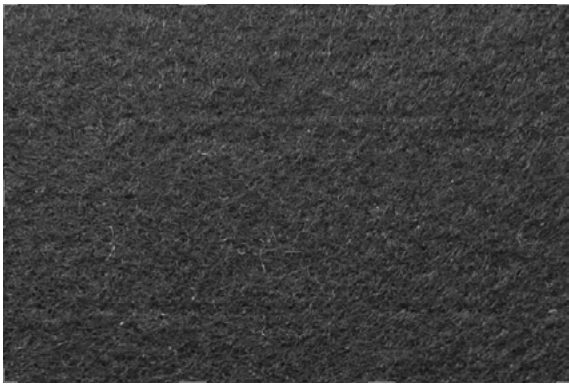
09Q

12Q



09N

12N



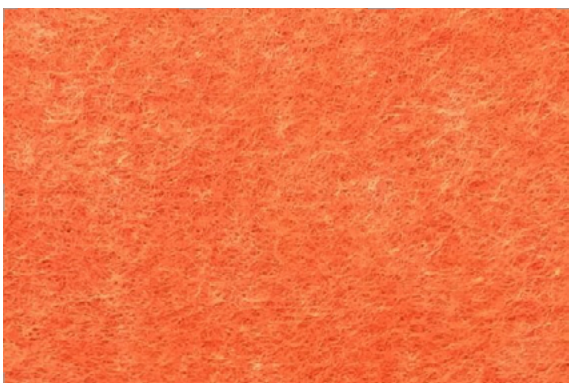
09F

12F



09G

12G



09K

12K



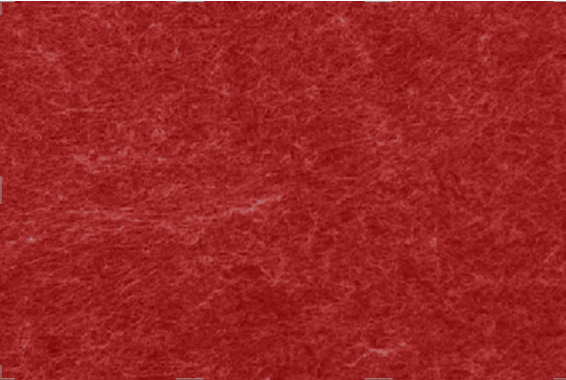
09D

12D



**Cores | Colors | Couleurs | Colores** - 12 mm

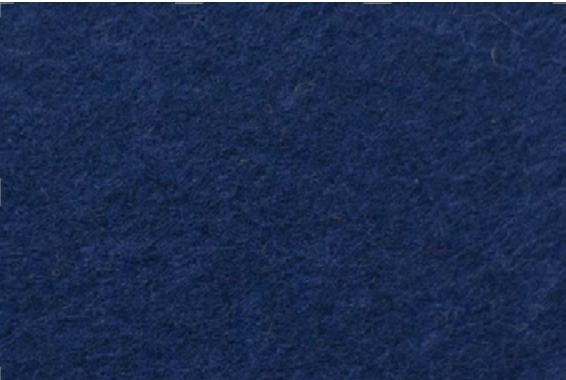
---



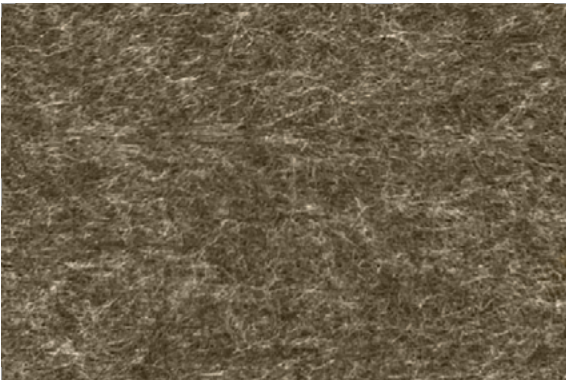
12R



12B



12I



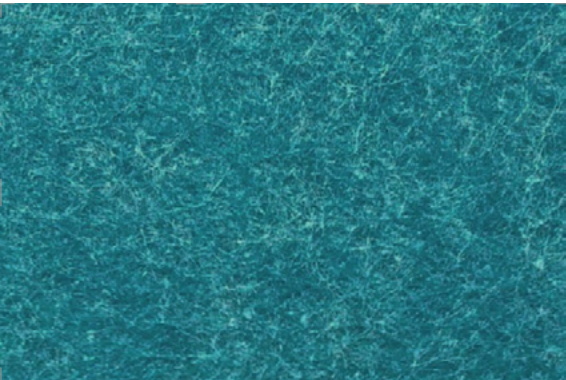
12M



12E



12A



12J



12O

# Ficha técnica

Datasheet - Fiche technique - Ficha técnica

PT

## Composição

100% Poliéster (PET)  
60% Fibra PET reciclada + 40% fibra PET virgem

## Densidade

PET 9mm - 2.4(kg/m<sup>2</sup>)  
PET 12mm - 4(kg/m<sup>2</sup>)

## Classe Ignífuga

ASTM E84 CLASS A  
EN 13501 CLASS B-s1,d0

## NRC (Com caixa de ar de 200 mm)

PET 9mm - 0.5  
PET 12mm - 0.7

## Repetição de Padrão

Não tecido.  
Painel sem repetição de padrão e com grão direcional.

Variação de espessura, da mescla das fibras e cor, bem como manchas superficiais, pesadas ou leves, são características inerentes a este produto e são inevitáveis. O painel fornecido pode variar das amostras e de lote para lote devido à mistura e disposição das fibras.

## Manutenção

Atendendo à estrutura porosa, do FELTPET pode ser limpo facilmente com água, é aconselhado usar bastante água. A água não danifica o FELTPET, apenas molhe-o e deixe secar naturalmente. Na maioria dos casos, usar apenas água deve ser suficiente para remover a sujidade.

Se a mancha permanecer, é aconselhável limpá-la com uma toalha seca ainda molhada, mas não esfregue. Esfregar pode causar danos no FELTPET e pode causar perda de cor nessas zonas.

Manchas teimosas podem ser removidas com produtos de limpeza detergentes de qualidade. Não esfregue, mas coloque a mancha em contacto com o detergente e use água para completar o processo. Recomenda-se experimentar primeiro a reação do detergente com o material.

EN

## Composition

100% Polyester (PET)  
60% recycled PET fiber + 40% virgin PET fiber

## Density

PET 9mm - 2.4(kg/m<sup>2</sup>)  
PET 12mm - 4(kg/m<sup>2</sup>)

## Fire Prformance Classification

ASTM E84 CLASS A  
EN 13501 CLASS B-s1,d0

## NRC (With 200 mm airbox)

PET 9mm - 0.5  
PET 12mm - 0.7

## Pattern Repeat

Not fabric.  
Panel without repeating pattern and with directional grain.

Variation in thickness, blending of fibers and color, as well as surface stains, heavy or light, are inherent characteristics of this product and are inevitable. The panel provided may vary from samples and from batch to batch due to fiber mixing and arrangement.

## Maintenance

Given the porous structure, FELTPET can be easily cleaned with water, it is advised to use plenty of water. Water does not damage the FELTPET, just wet it and let it dry naturally. In most cases, just using water should be enough to remove dirt.

If the stain remains, it is advisable to clean it with a dry towel that is still wet, but don't rub. Rubbing can damage the FELTPET and may cause loss of color in these areas.

Stubborn stains can be removed with quality detergent cleaning products. Do not rub, but place the stain in contact with the detergent and use water to complete the process. It is recommended to first test the reaction of the detergent with the material.

FR

## Composition

100 % polyester (PET)  
60 % de fibres PET recyclées + 40 % de fibres PET vierges

## Densité

PET 9mm - 2.4(kg/m<sup>2</sup>)  
PET 12mm - 4(kg/m<sup>2</sup>)

## Flammabilité

ASTM E84 CLASSE A  
EN 1350111 CLASSE B-s1,d0

## NRC (Avec boîte à air de 200 mm)

PET 9mm - 0.5  
PET 12mm - 0.7

## Répétition de motif

Pas de tissu.  
Panneau sans motif répétitif et avec grain directionnel.

La variation d'épaisseur, le mélange des fibres et de la couleur, ainsi que les taches de surface, lourdes ou légères, sont des caractéristiques inhérentes à ce produit et sont inévitables. Le panneau fourni peut varier d'un échantillon à l'autre en raison du mélange et de la disposition des fibres

## Maintenance

Compte tenu de la structure poreuse, FELTPET peut être facilement nettoyé à l'eau, il est conseillé d'utiliser beaucoup d'eau. L'eau n'endommage pas le FELTPET, il suffit de le mouiller et de le laisser sécher naturellement. Dans la plupart des cas, il suffit d'utiliser de l'eau pour éliminer la saleté.

Si la tache persiste, il est conseillé de la nettoyer avec une serviette sèche encore humide, mais ne frottez pas. Le frottement peut endommager le FELTPET et entraîner une perte de couleur dans ces zones.

Les taches tenaces peuvent être éliminées avec des produits de nettoyage détergents de qualité. Ne frottez pas, mais placez la tache en contact avec le détergent et utilisez de l'eau pour compléter le processus. Il est recommandé de tester d'abord la réaction du détergent avec le matériau.

ES

## Composición

100 % poliéster (PET)  
60% fibra PET reciclada + 40% fibra PET virgen

## Densidad

PET 9mm - 2.4(kg/m<sup>2</sup>)  
PET 12mm - 4(kg/m<sup>2</sup>)

## Inflamabilidad

ASTM E84 CLASE A  
EN 13501 CLASE B-s1,d0

## NRC (Con caja de aire de 200 mm)

PET 9mm - 0.5  
PET 12mm - 0.7

## Repetición de patrones

No tela.  
Panel sin patrón repetitivo y con grano direccional.

La variación en el grosor, la mezcla de fibras y el color, así como las manchas superficiales, fuertes o ligeras, son características inherentes de este producto y son inevitables. El panel suministrado puede variar de muestras y de lote a lote debido a la mezcla y disposición de las fibras.

## Mantenimiento

Dada la estructura porosa, FELTPET se puede limpiar fácilmente con agua, se recomienda usar agua en abundancia. El agua no daña el FELTPET, basta con humedecerlo y dejarlo secar naturalmente. En la mayoría de los casos, solo usar agua debería ser suficiente para eliminar la suciedad.

Si la mancha persiste, es recomendable limpiarla con una toalla seca aún húmeda, pero no frotes. Frotar puede dañar el FELTPET y causar pérdida de color en estas áreas.

Las manchas difíciles se pueden eliminar con productos de limpieza detergentes de calidad. No frotar, sino poner la mancha en contacto con el detergente y utilizar agua para completar el proceso. Se recomienda probar primero la reacción del detergente con el material.

# SOUNDLESS



[www.soundless.pt](http://www.soundless.pt)

Contactos | Contacts | Contacts | Contactos

[geral@soundless.pt](mailto:geral@soundless.pt)

Tel: +351 253 700 650

Zona Industrial do Socorro, Lote 65 – Quinchães,  
4820-570 Fafe – Portugal